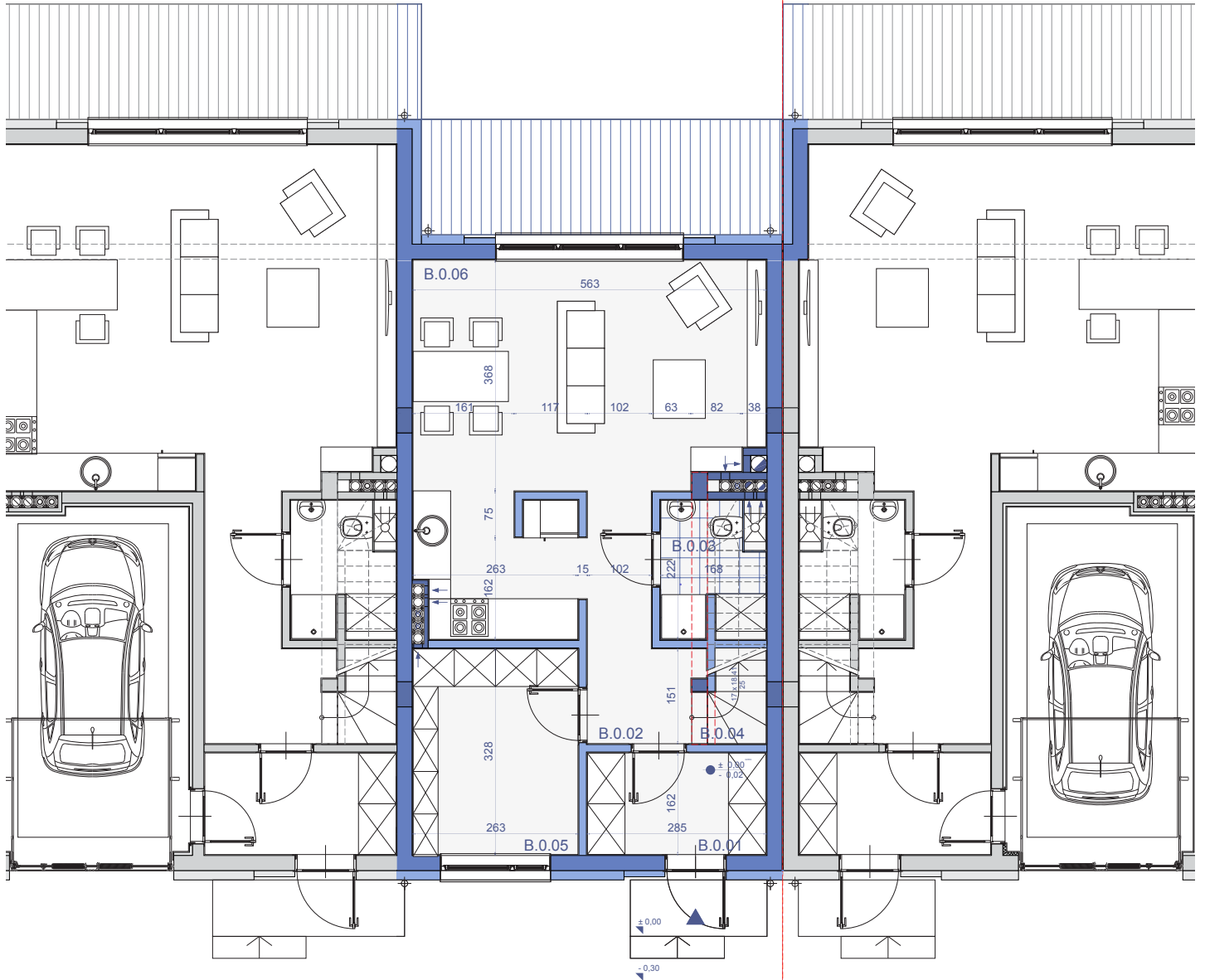


DWULOKALOWY BUDYNEK W ZABUDOWIE BLIŹNIACZEJ

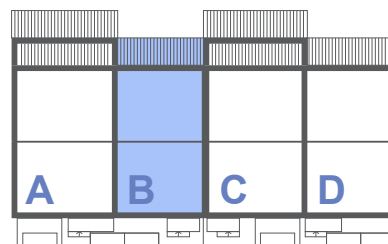
MUROWANA GOŚLINA, działka numer 936/14

LOCUS DEVELOPMENT Sp. z o. o.
ul. Poznańska 73, 62-095 Murowana Goślina



LOKAL "B" - RZUT PARTERU		
POWIERZCHNIA UŻYTKOWA LOKALU		91,08 M ²
POWIERZCHNIA PODŁOGI LOKALU		97,50 M ²
B.0.01	WIATROŁAP	4,62 M ²
B.0.02	HOL	3,44 M ²
B.0.03	ŁAZIENKA	2,71 M ²
B.0.04	SCHODY	3,53 M ²
B.0.05	POMIESZCZENIE	8,63 M ²
B.0.06	POKÓJ DZIENNY + KUCHNIA	27,84 M ²
RAZEM		50,77 M²

ppfp.architekci



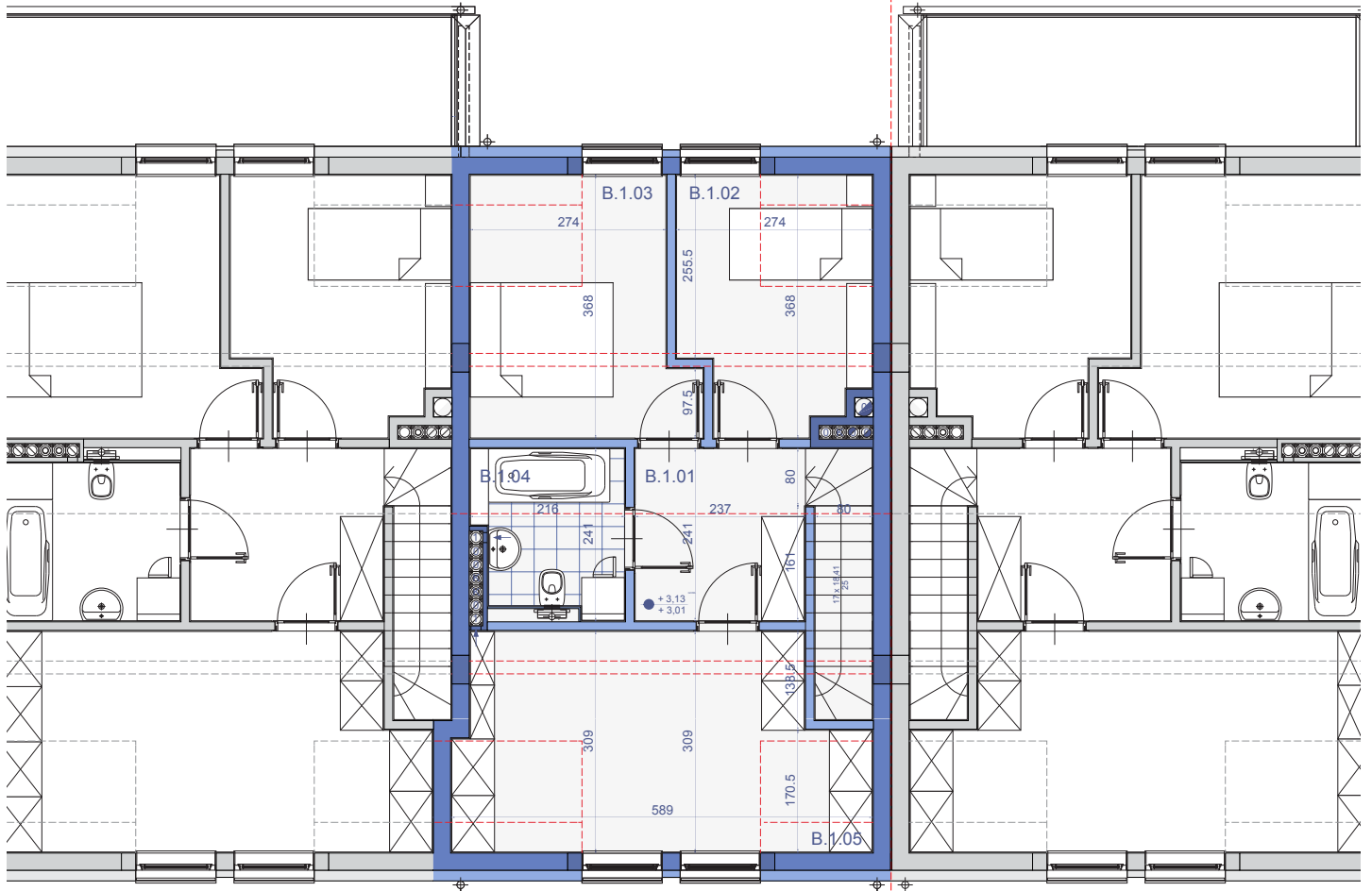
21.03.2016

Wszystkie prawa autorskie dotyczące tego rysunku są własnością ppfp.architekci Sp. z o.o.
Niniejszy rysunek jest wydany pod warunkiem, że nie będzie kopiowany ani udostępniany bez uzgodnienia z ppfp.architekci Sp. z o.o.
Rozpowszechnianie niniejszego opracowania, jak też jego fragmentów, w tym koncepcji, wykonanych rysunków, a ponadto umieszczenie w systemach przechowywania danych - za wyjątkiem właściwych organów administracji, przekazywanie w jakiegokolwiek formie, w tym: elektronicznej, mechanicznej, fotokopii, reprodukcji, przedruku oraz dokonywanie zmian bez zgody autora jest zabronione i podlega odpowiedzialności karnej z mocy art. 116, 117, 118 Ustawy z dnia 4 lutego 1994 r. o Prawie Autorskim i Prawach Pokrewnych. (Dz. U. nr 24, poz. 83 z 1994 r.)

DWULOKALOWY BUDYNEK W ZABUDOWIE BLIŹNIACZEJ

MUROWANA GOŚLINA, działka numer 936/14

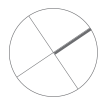
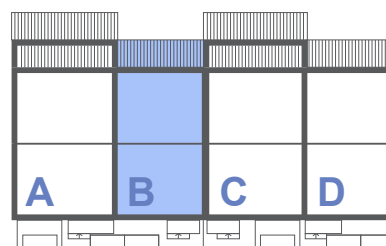
LOCUS DEVELOPMENT Sp. z o. o.
ul. Poznańska 73, 62-095 Murowana Goślina



ppfp.architekci

LOKAL "B" - RZUT PIĘTRA

POWIERZCHNIA UŻYTKOWA LOKALU		91,08 M ²
POWIERZCHNIA PODŁOGI LOKALU		97,50 M ²
B.1.01	KORYTARZ	5,72 M ² / 5,72 M ²
B.1.02	SYPIALNIA	7,54 M ² / 9,08 M ²
B.1.03	SYPIALNIA	9,05 M ² / 10,59 M ²
B.1.04	ŁAZIENKA	4,85 M ² / 4,85 M ²
B.1.05	POMIESZCZENIE	13,15 M ² / 16,49 M ²
RAZEM		40,31 M² / 46,73 M²



21.03.2016

Wszystkie prawa autorskie dotyczące tego rysunku są własnością ppfp.architekci Sp. z o.o.
Niniejszy rysunek jest wydany pod warunkiem, że nie będzie kopiowany ani udostępniany bez uzgodnienia z ppfp.architekci Sp. z o.o.
Rozpowszechnianie niniejszego opracowania, jak też jego fragmentów, w tym koncepcji, wykonanych rysunków, a ponadto umieszczanie w systemach przechowywania danych - za wyjątkiem właściwych organów administracji, przekazywanie w jakiegokolwiek formie, w tym: elektronicznej, mechanicznej, fotokopii, reprodukcji, przedruku oraz dokonywanie zmian bez zgody autora jest zabronione i podlega odpowiedzialności karnej z mocy art. 116, 117, 118 Ustawy z dnia 4 lutego 1994 r. o Prawie Autorskim i Prawach Pokrewnych. (Dz. U. nr 24, poz. 83 z 1994 r.)