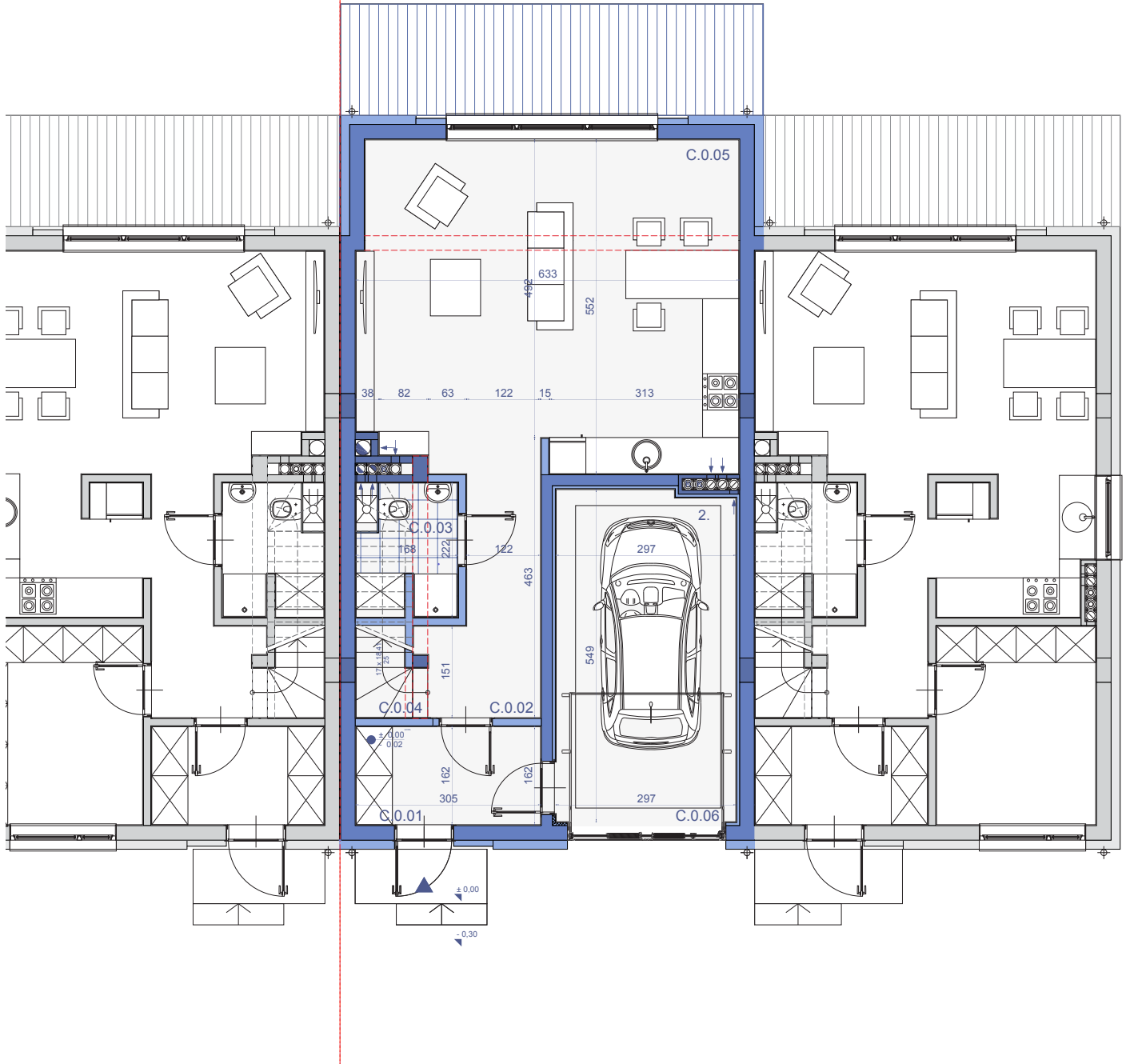


DWULOKALOWY BUDYNEK W ZABUDOWIE BLIŹNIACZEJ

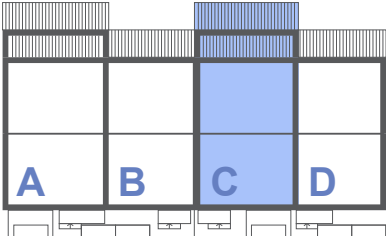

MUROWANA GOŚLINA, działka numer 936/15

LOCUS DEVELOPMENT Sp. z o. o.
ul. Poznańska 73, 62-095 Murowana Goślina



LOKAL "C" - RZUT PARTERU		
POWIERZCHNIA UŻYTKOWA LOKALU		113,23 M ²
POWIERZCHNIA PODŁOGI LOKALU		120,04 M ²
C.0.01	WIATROŁAP	4,94 M ²
C.0.02	HOL	6,00 M ²
C.0.03	ŁAZIENKA	2,71 M ²
C.0.04	SCHODY	3,53 M ²
C.0.05	POKÓJ DZIENNY + KUCHNIA	34,06 M ²
C.0.06	GARAŻ	16,53 M ²
RAZEM		67,77 M²

ppfp.architekci

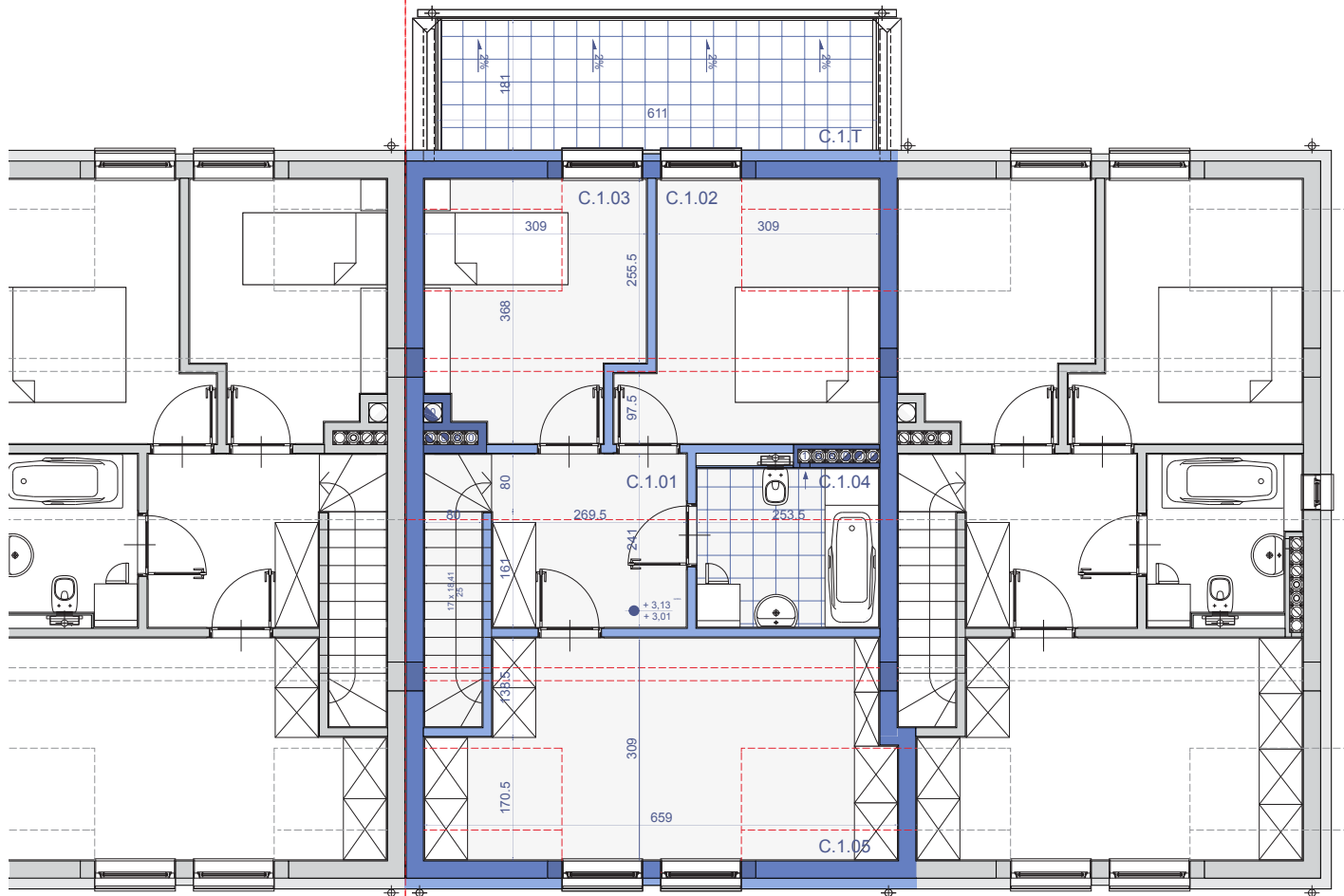
21.03.2016

Wszystkie prawa autorskie dotyczące tego rysunku są własnością ppfp.architekci Sp. z o.o.
 Niniejszy rysunek jest wydany pod warunkiem, że nie będzie kopiowany ani udostępniany bez uzgodnienia z ppfp.architekci Sp. z o.o.
 Rozpowszechnianie niniejszego opracowania, jak też jego fragmentów, w tym koncepcji, wykonanych rysunków, a ponadto umieszczenie w systemach przechowywania danych - za wyjątkiem właściwych organów administracji, przekazywanie w jakiegokolwiek formie, w tym: elektronicznej, mechanicznej, fotokopii, reprodukcji, przedruku oraz dokonywanie zmian bez zgody autora jest zabronione i podlega odpowiedzialności karnej z mocy art. 116, 117, 118 Ustawy z dnia 4 lutego 1994 r. o Prawie Autorskim i Prawach Pokrewnych. (Dz. U. nr 24, poz. 83 z 1994 r.)

DWULOKALOWY BUDYNEK W ZABUDOWIE BLIŹNIACZEJ

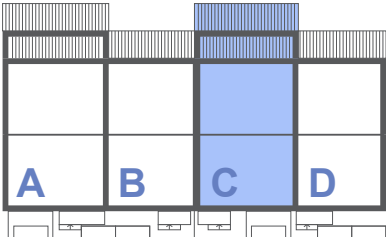

MUROWANA GOŚLINA, działka numer 936/15

LOCUS DEVELOPMENT Sp. z o. o.
ul. Poznańska 73, 62-095 Murowana Goślina



LOKAL "C" - RZUT PIĘTRA		
POWIERZCHNIA UŻYTKOWA LOKALU		113,23 M ²
POWIERZCHNIA PODŁOGI LOKALU		120,04 M ²
C.1.01	KORYTARZ	6,51 M ² / 5,51 M ²
C.1.02	SYPIALNIA	10,07 M ² / 11,95 M ²
C.1.03	SYPIALNIA	8,39 M ² / 10,28 M ²
C.1.04	ŁAZIENKA	5,87 M ² / 5,87 M ²
C.1.05	POMIESZCZENIE	14,62 M ² / 18,66 M ²
RAZEM		45,46 M² / 52,27 M²
C.1.T	TARAS	10,88 M ² / 10,88 M ²

ppfp.architekci

21.03.2016

Wszystkie prawa autorskie dotyczące tego rysunku są własnością ppfp.architekci Sp. z o.o.
Niniejszy rysunek jest wydany pod warunkiem, że nie będzie kopiowany ani udostępniany bez uzgodnienia z ppfp.architekci Sp. z o.o.
Rozpowszechnianie niniejszego opracowania, jak też jego fragmentów, w tym koncepcji, wykonanych rysunków, a ponadto umieszczenie w systemach przechowywania danych - za wyjątkiem właściwych organów administracji, przekazywanie w jakiegokolwiek formie, w tym: elektronicznej, mechanicznej, fotokopii, reprodukcji, przedruku oraz dokonywanie zmian bez zgody autora jest zabronione i podlega odpowiedzialności karnej z mocy art. 116, 117, 118 Ustawy z dnia 4 lutego 1994 r. o Prawie Autorskim i Prawach Pokrewnych. (Dz. U. nr 24, poz. 83 z 1994 r.)