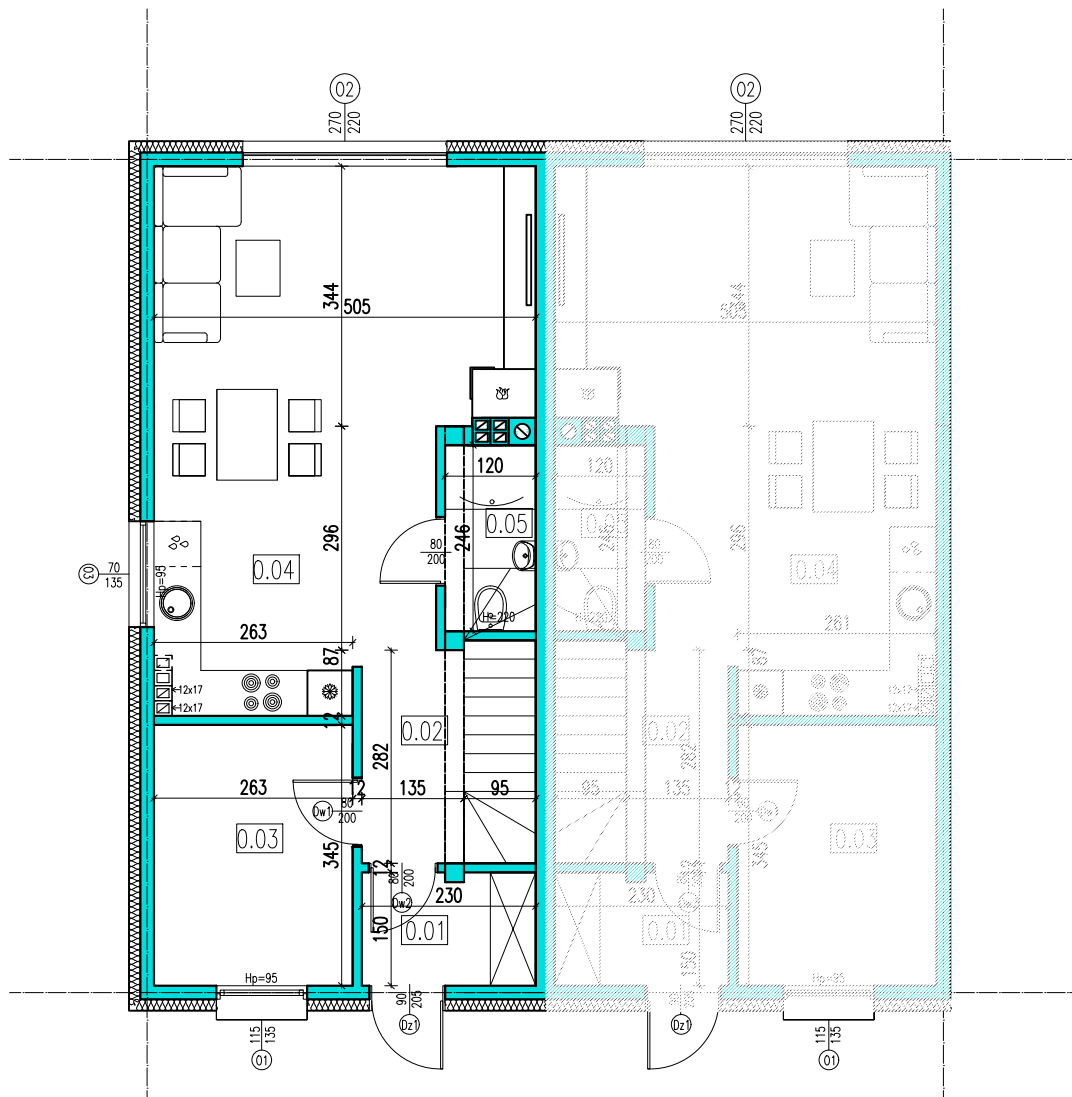


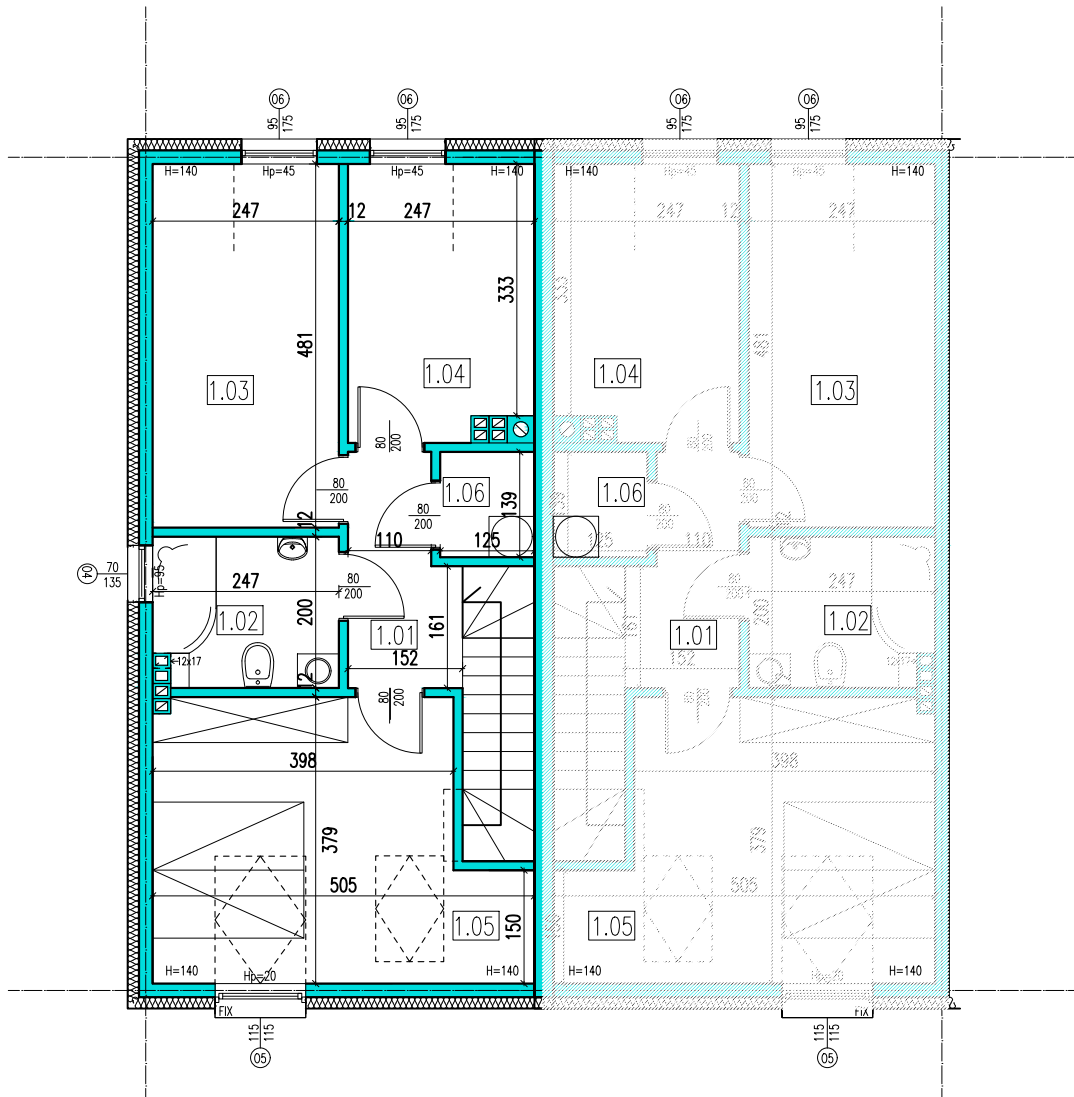
BUDYNEK MIESZKALNY JEDNORODZINNY DWULOKALOWY W ZABUDOWIE SZEREGOWEJ  
 LOKAL LEWY - PARTER



ZESTAWIENIE POWIERZCHNI		
POWIERZCHNIA UŻYTKOWA	96,52	m <sup>2</sup>
POWIERZCHNIA PODŁOGI	100,65	m <sup>2</sup>

PARTER			
I.p	Pomieszczenie	P.U.	P.P.
0.01	WIATROŁAP	3,45	3,45
0.02	KORYTARZ + SCHODY	6,39	6,39
0.03	POKÓJ	9,07	9,07
0.04	SALON Z ANEKSEM KUCHENNYM	30,85	30,85
0.05	WC	2,95	2,95
RAZEM		52,71	52,71

BUDYNEK MIESZKALNY JEDNORODZINNY DWULOKALOWY W ZABUDOWIE SZEREGOWEJ  
 LOKAL LEWY - PIĘTRO



ZESTAWIENIE POWIERZCHNI		
POWIERZCHNIA UŻYTKOWA	96,52	m <sup>2</sup>
POWIERZCHNIA PODŁOGI	100,65	m <sup>2</sup>

PODDASZE			
	Pomieszczenie	P.U.	P.P.
1.01	KORYTARZ	4,10	4,10
1.02	ŁAZIENKA	4,81	4,81
1.03	POKÓJ	11,24	11,85
1.04	POKÓJ	8,17	8,78
1.05	POKÓJ	13,77	16,67
1.06	POM. TECHNICZNE	1,73	1,73
	<b>RAZEM</b>	<b>43,81</b>	<b>47,94</b>