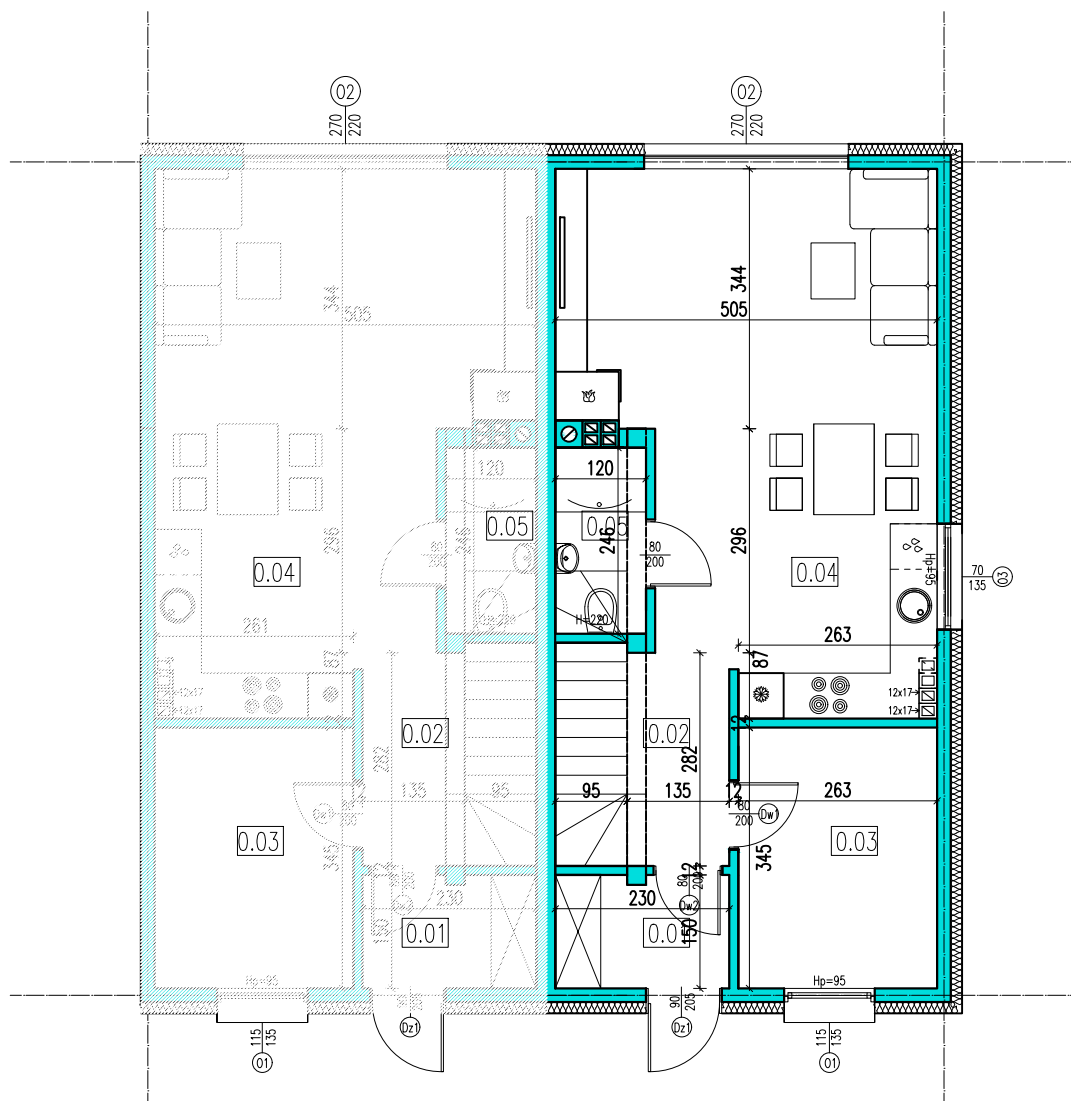


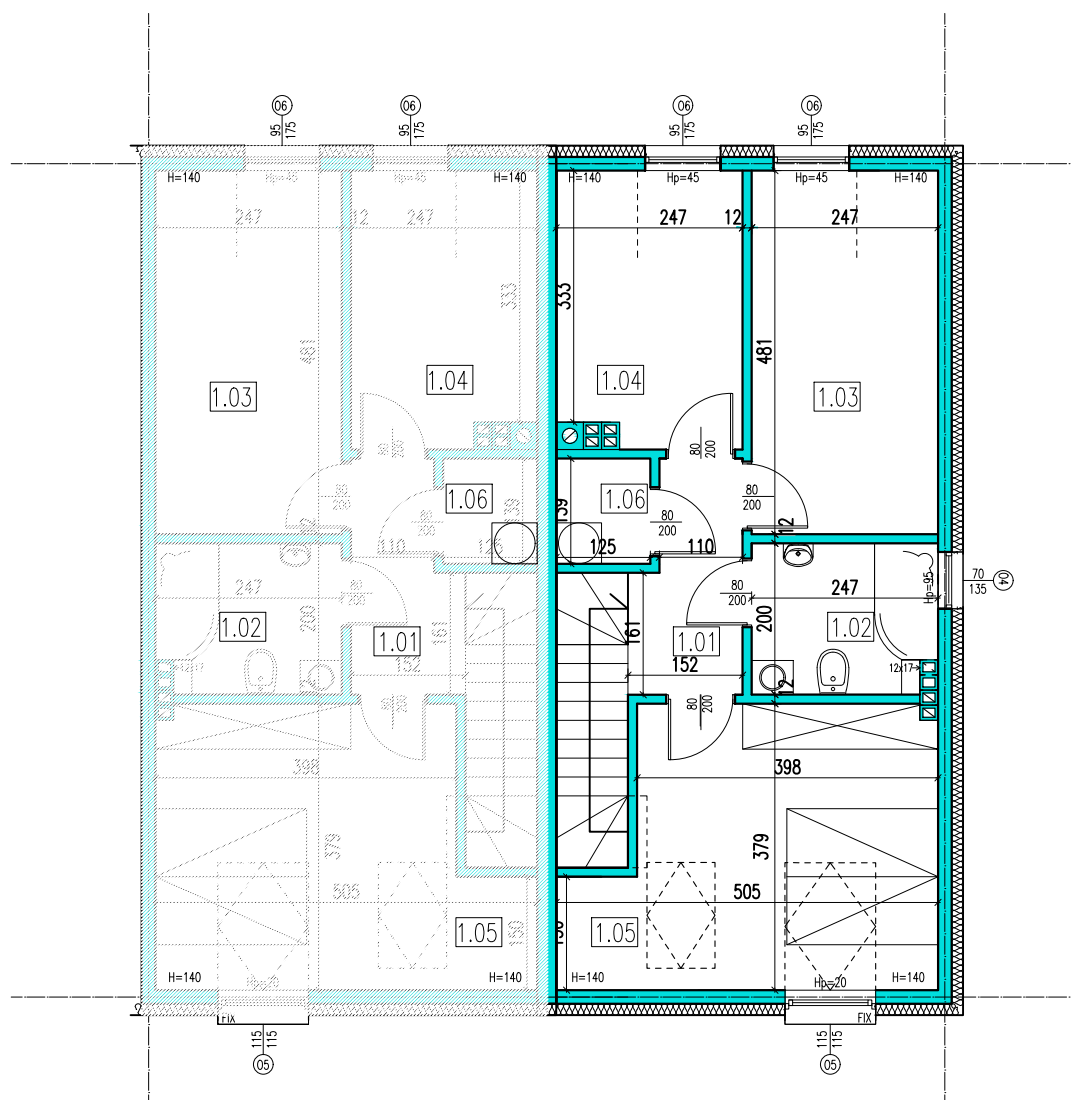
BUDYNEK MIESZKALNY JEDNORODZINNY DWULOKALOWY W ZABUDOWIE SZEREGOWEJ
 LOKAL PRAWY - PARTER



ZESTAWIENIE POWIERZCHNI		
POWIERZCHNIA UŻYTKOWA	96,52	m ²
POWIERZCHNIA PODŁOGI	100,65	m ²

PARTER			
I.p	Pomieszczenie	P.U.	P.P.
0.01	WIATROŁAP	3,45	3,45
0.02	KORYTARZ + SCHODY	6,39	6,39
0.03	POKÓJ	9,07	9,07
0.04	SALON Z ANEKSEM KUCHENNYM	30,85	30,85
0.05	WC	2,95	2,95
	RAZEM	52,71	52,71

BUDYNEK MIESZKALNY JEDNORODZINNY DWULOKALOWY W ZABUDOWIE SZEREGOWEJ
 LOKAL PRAWY - PIĘTRO



ZESTAWIENIE POWIERZCHNI		
POWIERZCHNIA UŻYTKOWA	96,52	m ²
POWIERZCHNIA PODŁOGI	100,65	m ²

PODDASZE			
	Pomieszczenie	P.U.	P.P.
1.01	KORYTARZ	4,10	4,10
1.02	ŁAZIENKA	4,81	4,81
1.03	POKÓJ	11,24	11,85
1.04	POKÓJ	8,17	8,78
1.05	POKÓJ	13,77	16,67
1.06	POM. TECHNICZNE	1,73	1,73
	RAZEM	43,81	47,94