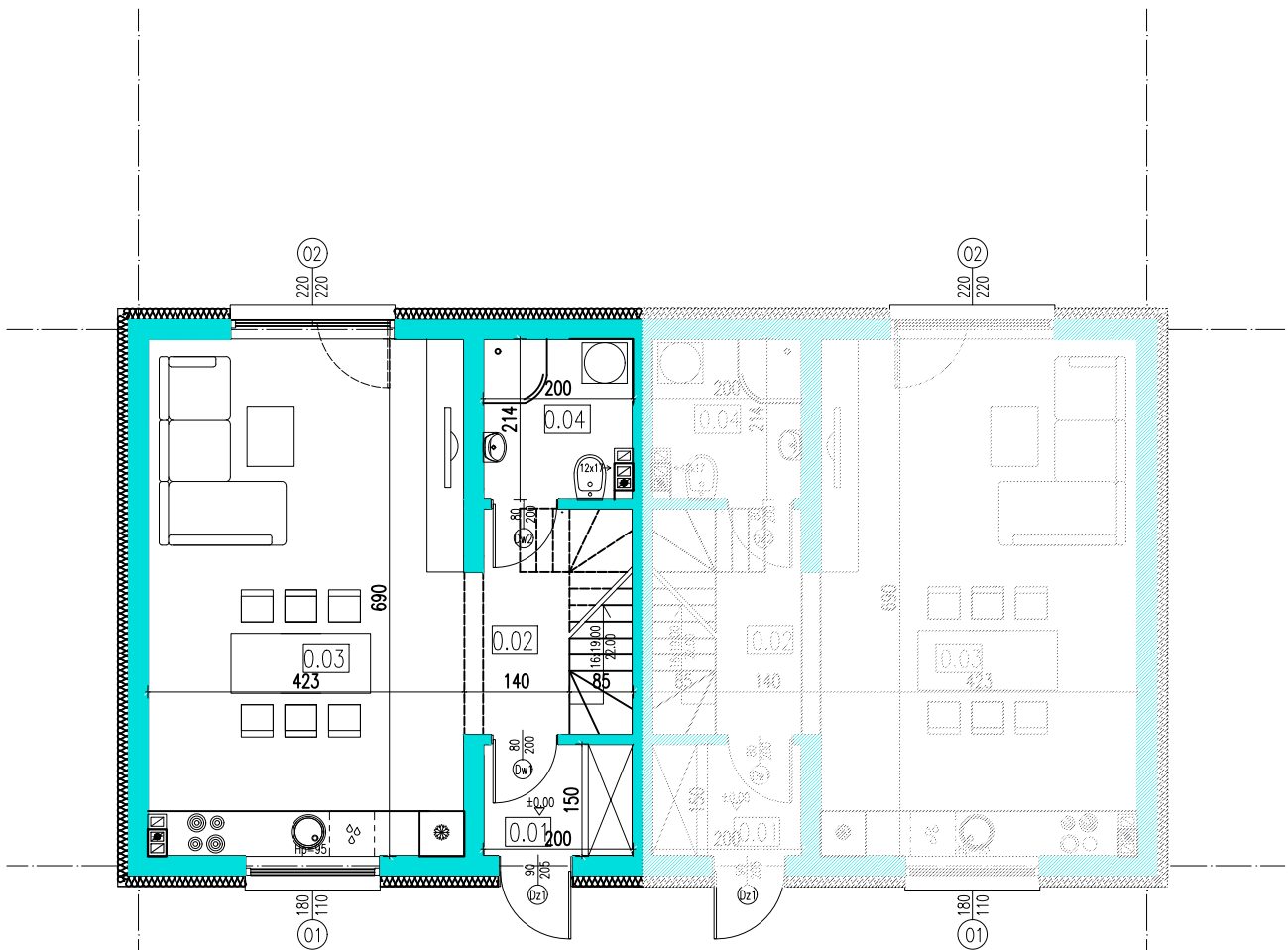


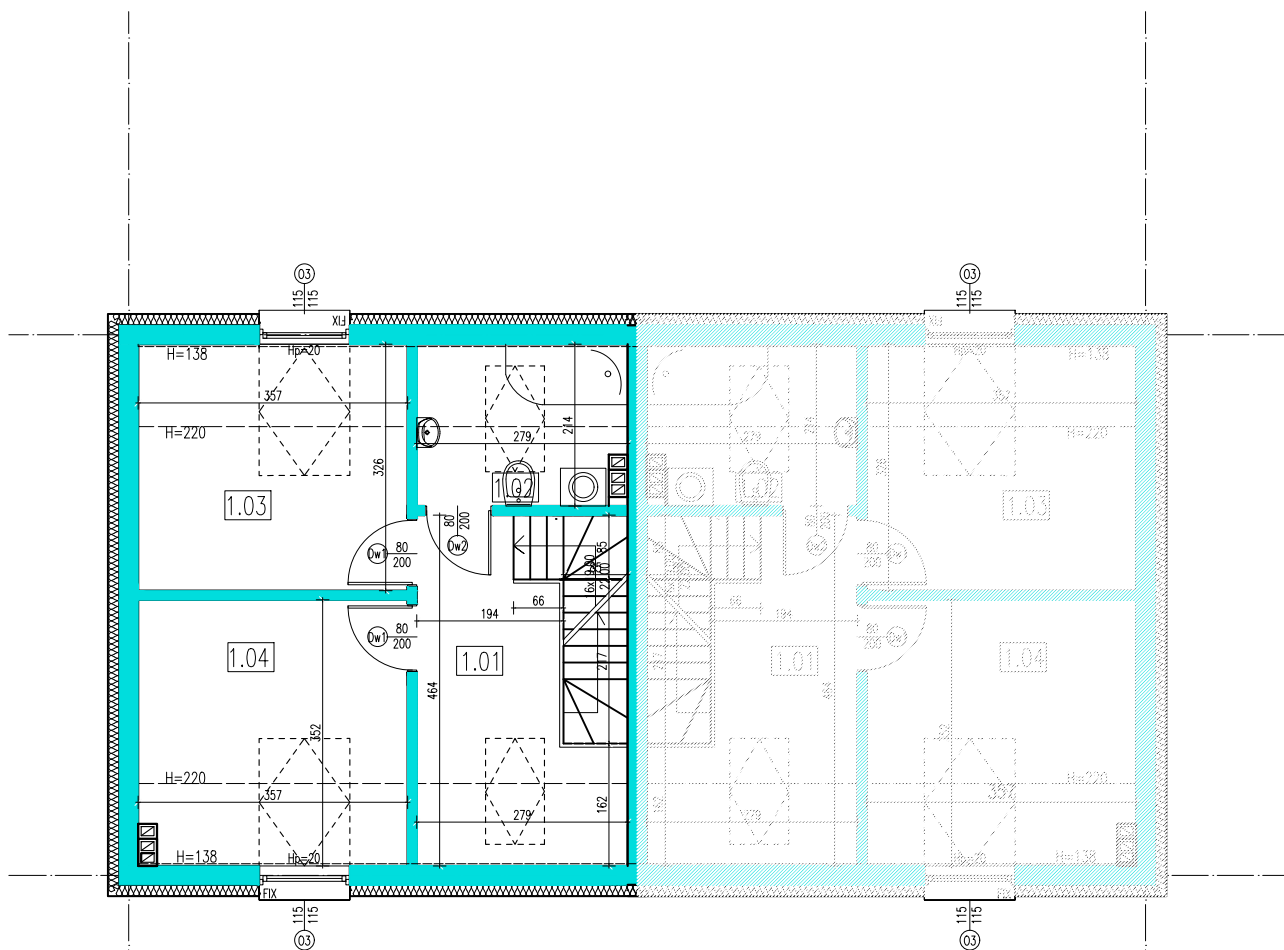
BUDYNEK MIESZKALNY JEDNORODZINNY DWULOKALOWY
 LOKAL LEWY - PARTER



| ZESTAWIENIE POWIERZCHNI | | |
|-------------------------|-------|----------------|
| Powierzchnia użytkowa | 75,44 | m ² |
| Powierzchnia podłogi | 82,44 | m ² |

| Powierzchnie (m ²) | | | |
|--------------------------------|---------------------------|-------|-------|
| PARTER | | | |
| Nazwa pomieszczenia | | P.U. | P.P. |
| 0.01 | Wiatrołap | 3,00 | 3,00 |
| 0.02 | Korytarz +schody | 6,04 | 6,04 |
| 0.03 | Łazienka | 4,15 | 4,15 |
| 0.04 | Salon z aneksem kuchennym | 29,56 | 29,56 |
| Razem | | 42,75 | 42,75 |

BUDYNEK MIESZKALNY JEDNORODZINNY DWULOKALOWY LOKAL LEWY - PIĘTRO



| ZESTAWIENIE POWIERZCHNI | | |
|-------------------------|-------|----------------|
| Powierzchnia użytkowa | 75,44 | m ² |
| Powierzchnia podłogi | 82,44 | m ² |

| Powierzchnie (m ²) | | | |
|--------------------------------|------------------------|-------|-------|
| PODDASZE | | | |
| Nazwa pomieszczenia | | P.U. | P.P. |
| 1.01 | Korytarz+ biblioteczka | 8,23 | 9,81 |
| 1.02 | Łazienka | 4,29 | 5,84 |
| 1.03 | Sypialnia | 9,62 | 11,62 |
| 1.04 | Sypialnia | 10,55 | 12,42 |
| Razem | | 32,69 | 39,69 |