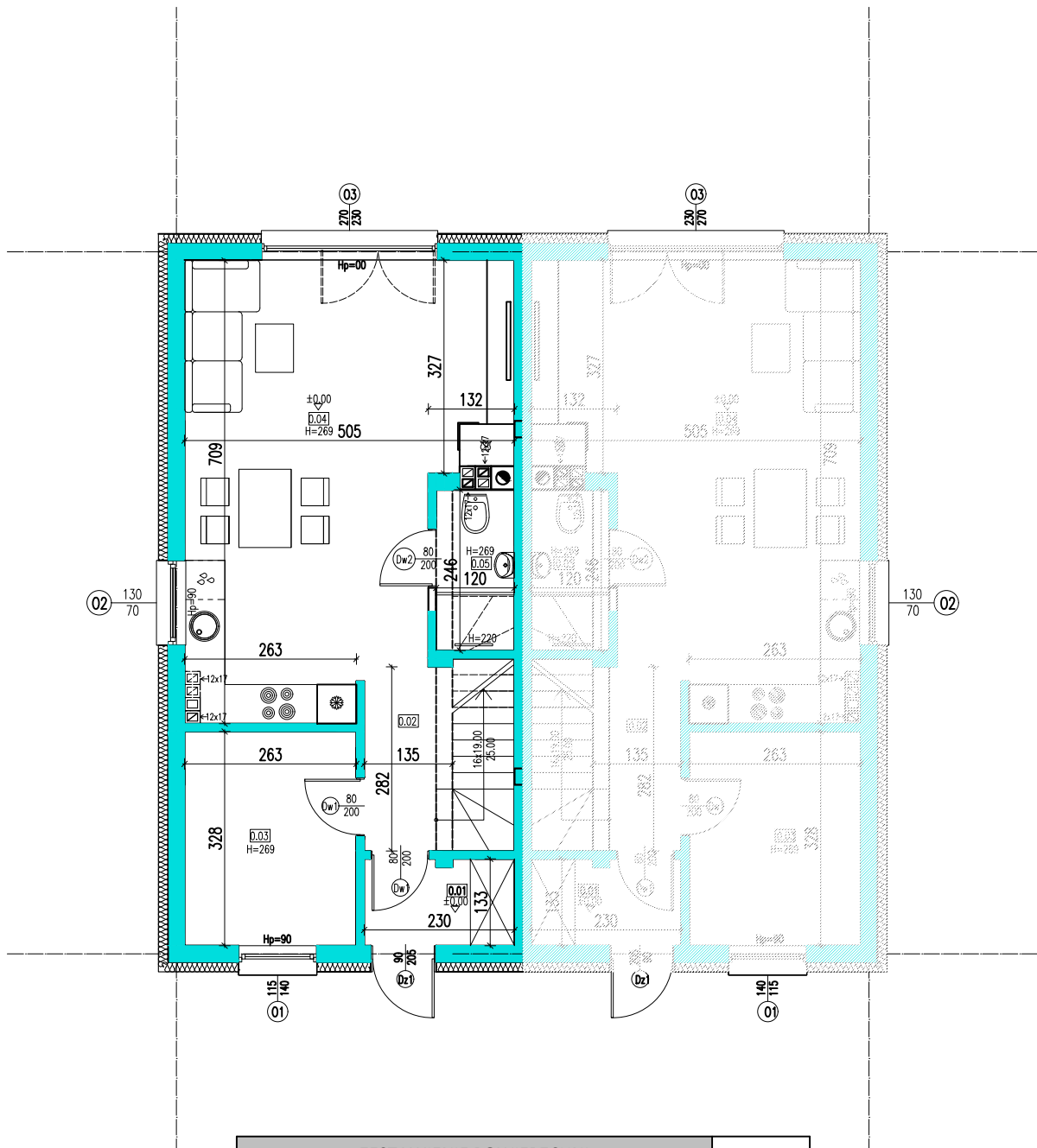


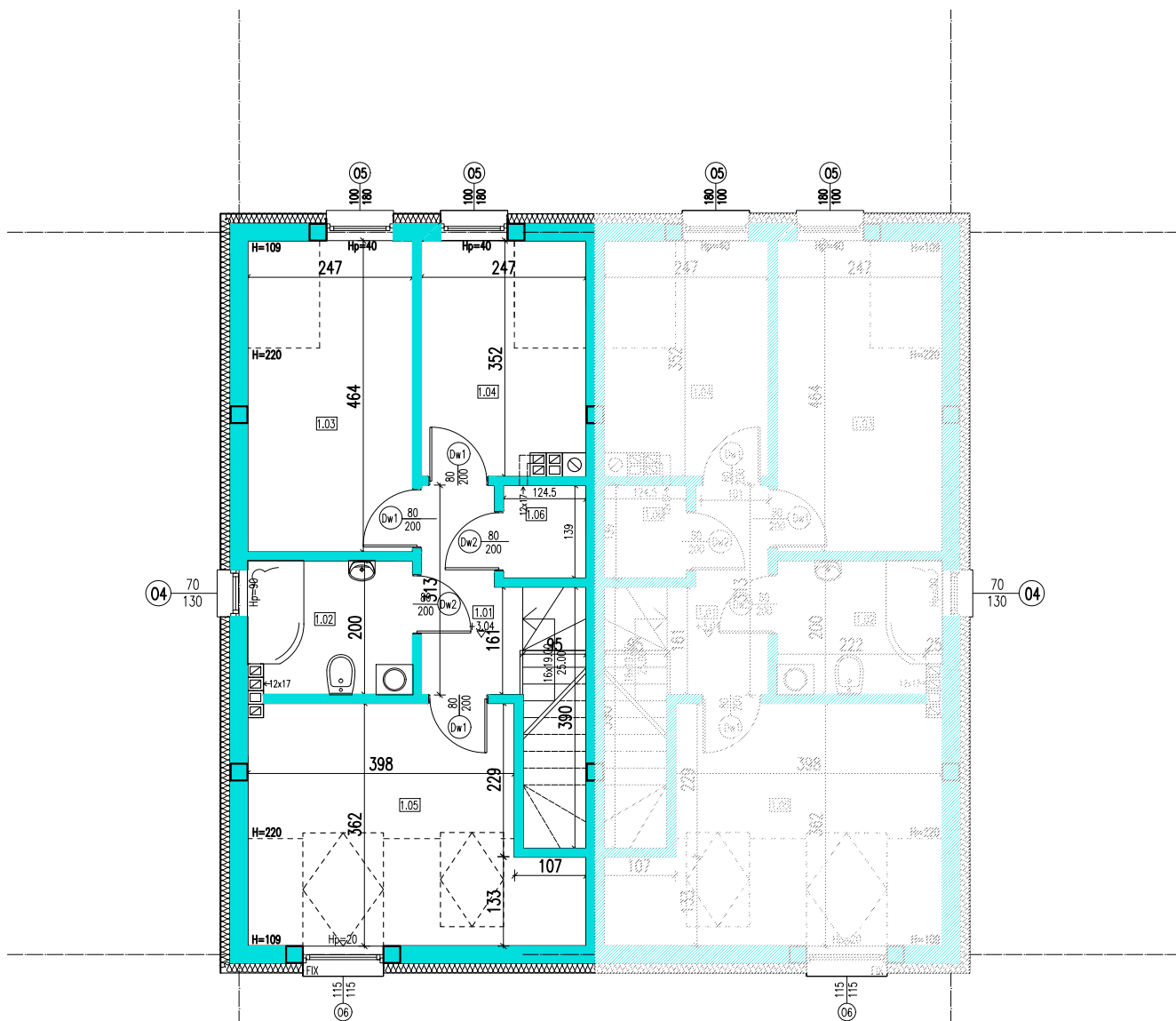
BUDYNEK MIESZKALNY JEDNORODZINNY DWULOKALOWY LOKAL LEWY - PARTER



ZESTAWIENIE POWIERZCHNI		
Powierzchnia użytkowa	90,05	m ²
Powierzchnia podłogi	97,22	m ²

Powierzchnie (m ²)			
PARTER			
Nazwa pomieszczenia		P.U.	P.P.
0.01	WIATROŁAP	3,02	3,02
0.02	KORYTARZ + SCHODY	6,39	6,39
0.03	POKÓJ	8,62	8,62
0.04	SALON Z ANEKSEM KUCHENNYM	29,99	29,99
0.05	WC	2,95	2,95
RAZEM		50,97	50,97

BUDYNEK MIESZKALNY JEDNORODZINNY DWULOKALOWY
 LOKAL LEWY - PIĘTRO



ZESTAWIENIE POWIERZCHNI		
Powierzchnia użytkowa	90,05	m ²
Powierzchnia podłogi	97,22	m ²

Powierzchnie (m ²)			
PODDASZE			
	Nazwa pomieszczenia	P.U.	P.P.
1.01	KORYTARZ	4,10	4,10
1.02	ŁAZIENKA	4,81	4,81
1.03	POKÓJ	10,34	11,43
1.04	POKÓJ	7,28	8,36
1.05	POKÓJ	10,83	15,82
1.06	POM. TECHNICZNE	1,73	1,73
	RAZEM	39,08	46,25