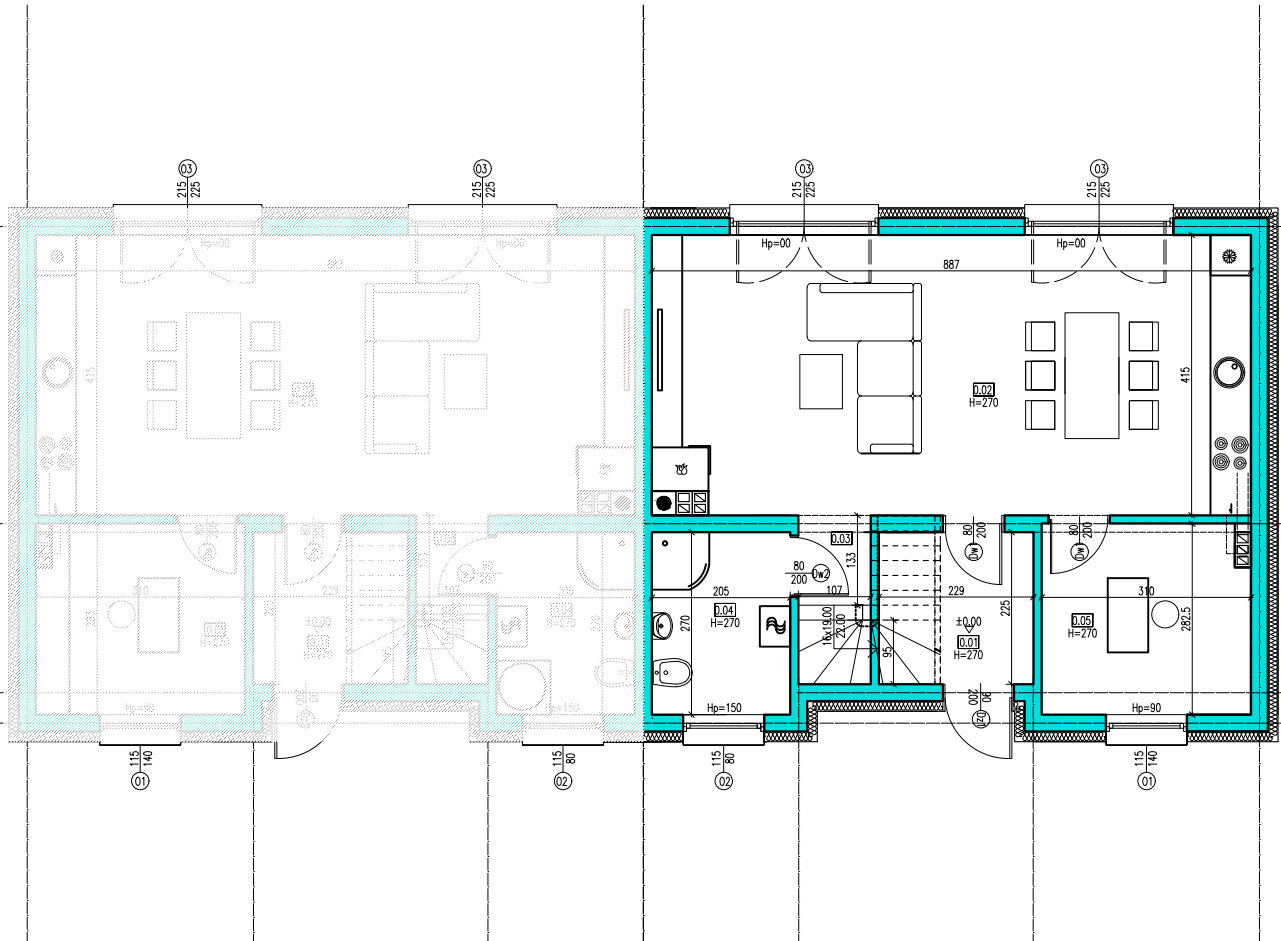


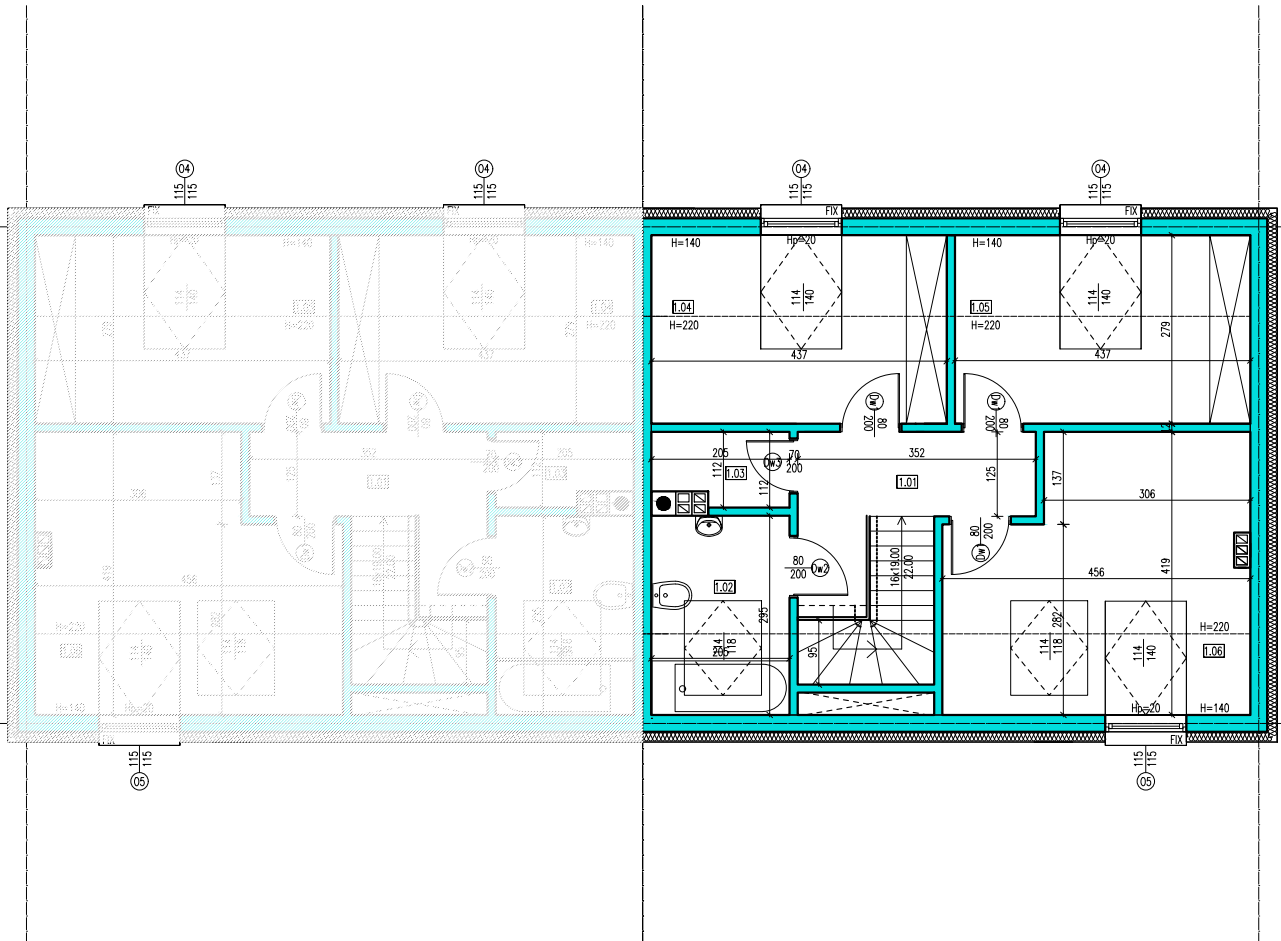
BUDYNEK MIESZKALNY JEDNORODZINNY DWULOKALOWY
LOKAL PRAWY - PARTER



ZESTAWIENIE POWIERZCHNI		
Powierzchnia użytkowa	104,60	m ²
Powierzchnia podłogi	112,67	m ²

Powierzchnie (m ²)			
PARTER			
Nazwa pomieszczenia		P.U.	P.P.
0.01	Wiatrołap	3,88	5,15
0.02	Salon z jadalnią i aneksem kuchennym	36,50	36,50
0.03	Korytarz +schody	2,97	1,42
0.04	Łazienka	5,53	5,53
0.05	Pokój fitness	8,60	8,60
RAZEM		57,48	57,20

BUDYNEK MIESZKALNY JEDNORODZINNY DWULOKALOWY
LOKAL PRAWY - PIĘTRO



ZESTAWIENIE POWIERZCHNI		
Powierzchnia użytkowa	104,60	m ²
Powierzchnia podłogi	112,67	m ²

Powierzchnie (m ²)			
PODDASZE			
Nazwa pomieszczenia		P.U.	P.P.
1.01	Korytarz+ schody	6,98	6,04
1.02	Łazienka	4,80	6,03
1.03	Garderoba	2,09	2,09
1.04	Sypialnia	9,54	12,20
1.05	Sypialnia	9,54	12,20
1.06	Gabinet	14,17	16,91
RAZEM		47,12	55,47