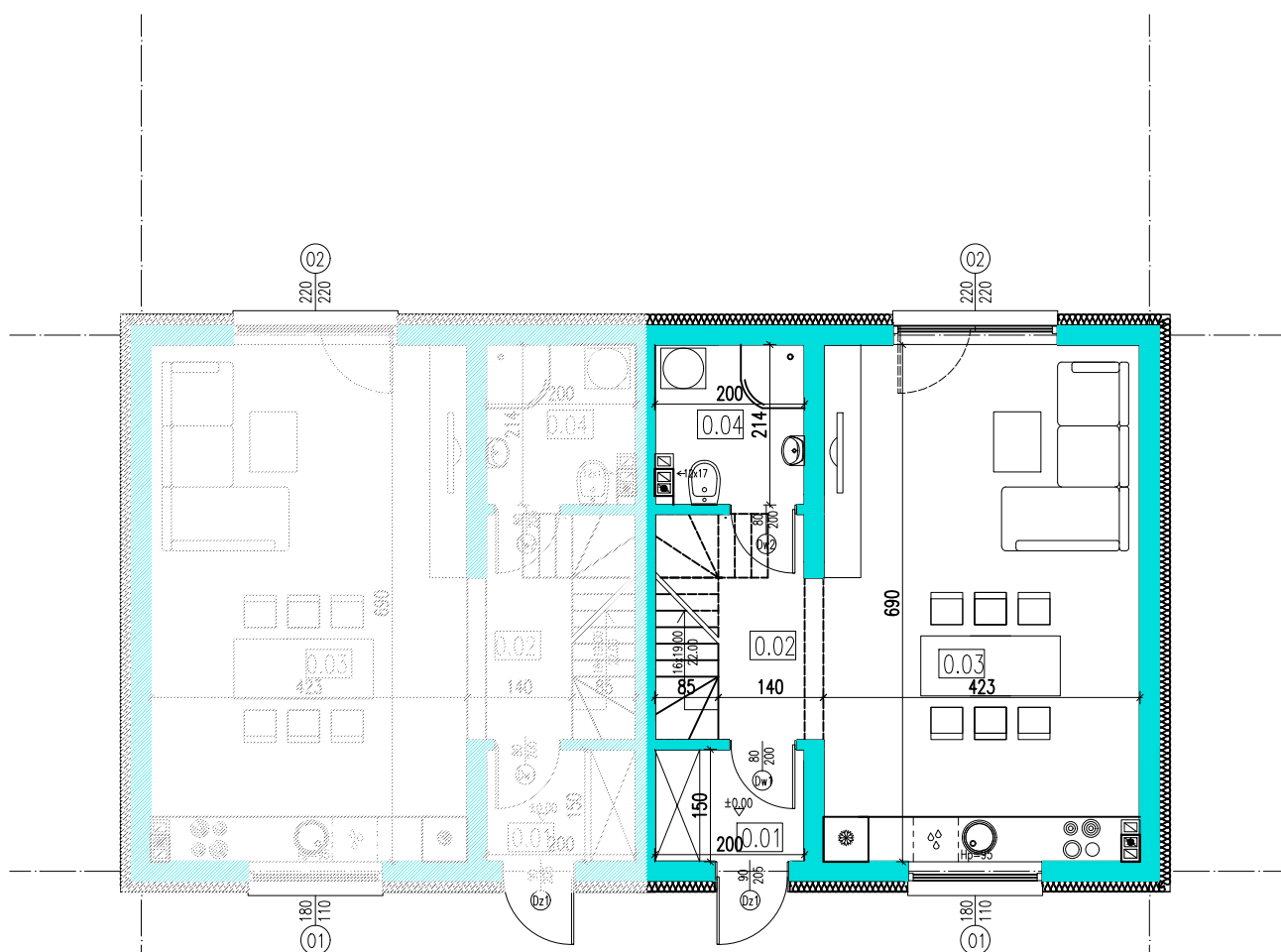


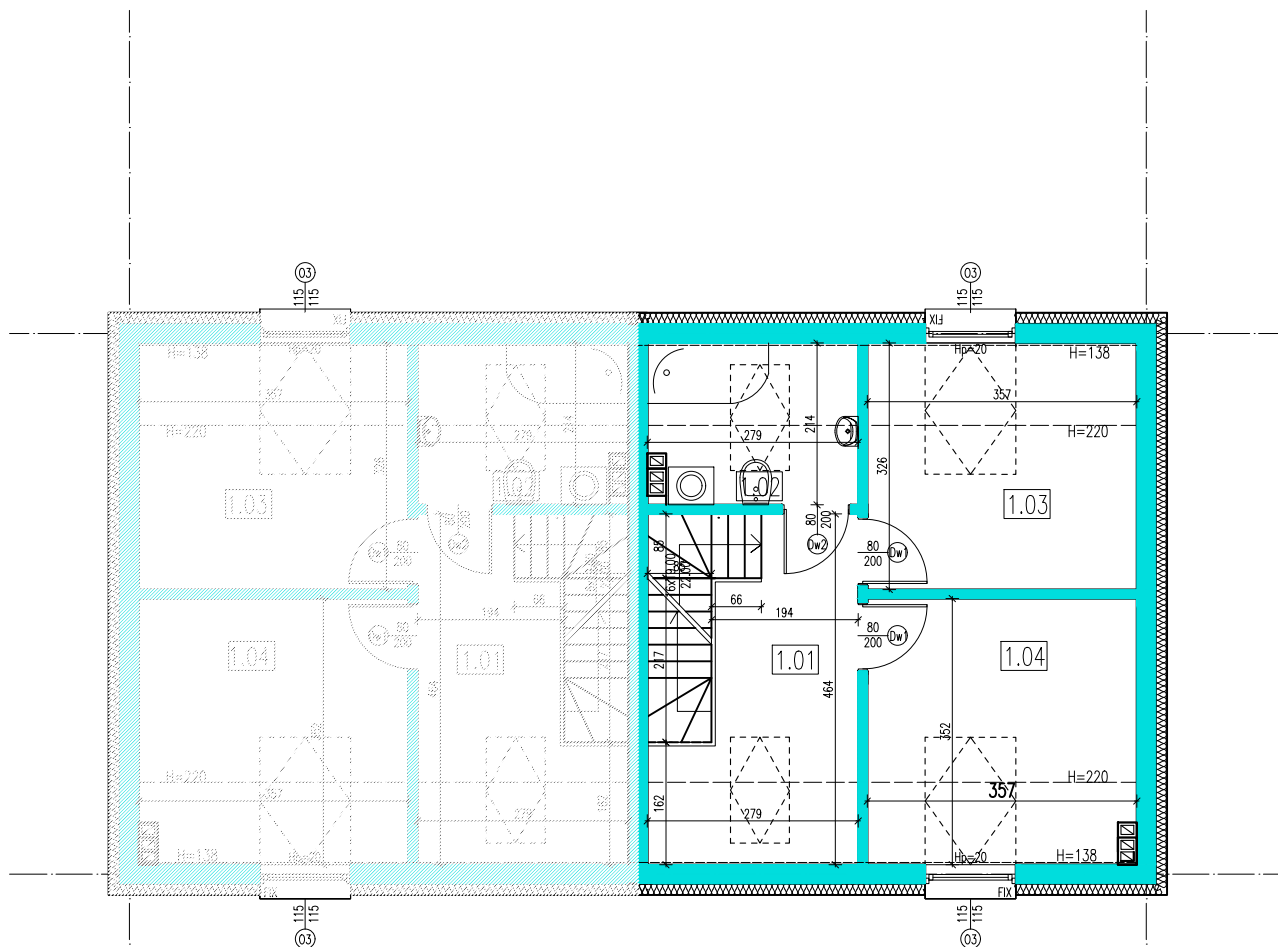
BUDYNEK MIESZKALNY JEDNORODZINNY DWULOKALOWY  
 LOKAL PRAWY - PARTER



ZESTAWIENIE POWIERZCHNI		
Powierzchnia użytkowa	75,44	m <sup>2</sup>
Powierzchnia podłogi	82,44	m <sup>2</sup>

Powierzchnie (m <sup>2</sup> )			
PARTER			
Nazwa pomieszczenia		P.U.	P.P.
0.01	Wiatrołap	3,00	3,00
0.02	Korytarz +schody	6,04	6,04
0.03	Łazienka	4,15	4,15
0.04	Salon z aneksem kuchennym	29,56	29,56
Razem		42,75	42,75

BUDYNEK MIESZKALNY JEDNORODZINNY DWULOKALOWY  
 LOKAL PRAWY – PIĘTRO



ZESTAWIENIE POWIERZCHNI		
Powierzchnia użytkowa	75,44	m <sup>2</sup>
Powierzchnia podłogi	82,44	m <sup>2</sup>

Powierzchnie (m <sup>2</sup> )			
PODDASZE			
Nazwa pomieszczenia		P.U.	P.P.
1.01	Korytarz+ biblioteczka	8,23	9,81
1.02	Łazienka	4,29	5,84
1.03	Sypialnia	9,62	11,62
1.04	Sypialnia	10,55	12,42
Razem		32,69	39,69